

Конспект

ЛЕКТА РИУМ

Биология



ЕГЭ
2022 ▶

с Даниэлем Еникеевым

Биология для души
и для ВЫСОКИХ баллов ЕГЭ

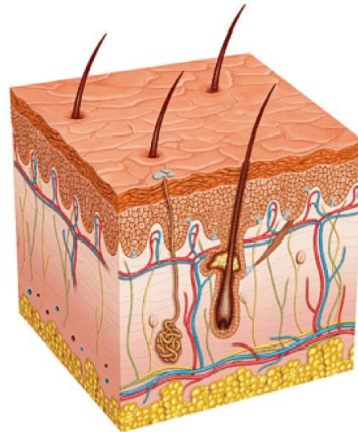
Л

1 ПОКРОВНАЯ СИСТЕМА

Ткани и органы, которые защищают организм от внешнего воздействия, т.е., поддерживающие гомеостаз, составляют

В покровную систему входят:

- кожа
- волосяной покров
- железы внешней секреции
- кровеносные и лимфатические сосуды



Строение кожи человека

Это самый большой по площади орган человека. В среднем около 2 м².

Состоит из клеток покровной ткани, у которой 2 основные характеристики:

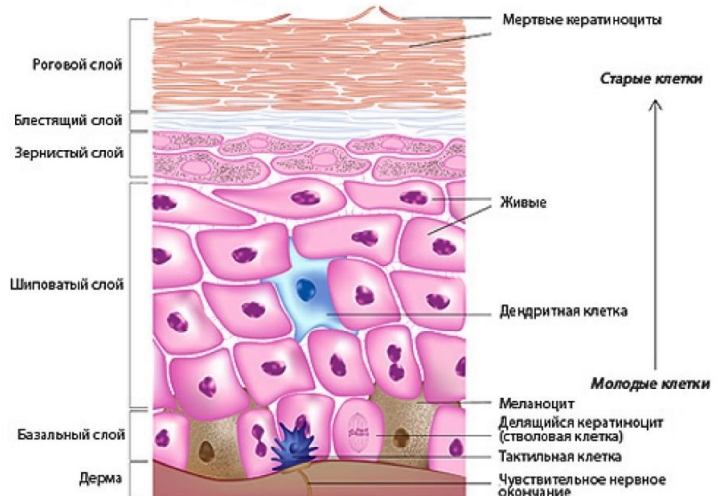
- 1) Очень мало межклеточного пространства — клетки плотно соединены друг с другом;
- 2) Клетки кожи очень быстро делятся митозом, старые отмирают и заменяются новыми, более молодыми.

Эпидермис — самый верхний слой — большинство клеток отмирают и слущиваются, заменяясь новыми. В этом слое содержится белок меланин, который придает коже цвет, и при воздействии солнца вызывает эффект загара.

Дерма — второй слой, пронизанный лимфатическими, кровеносными сосудами, в нем находятся нервные окончания, из этой части кожи начинает расти волос. Эта часть кожи мягкая, эластичная и прочная.



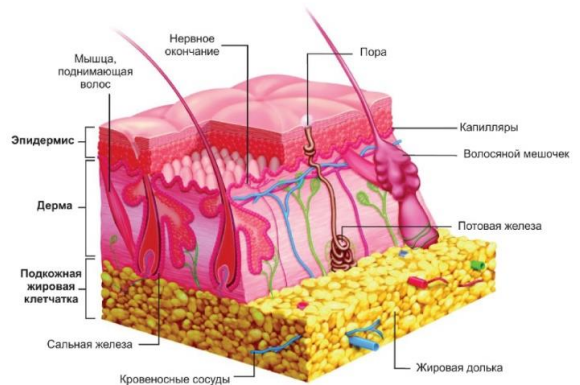
Структура эпидермиса



Подкожно-жировая клетчатка

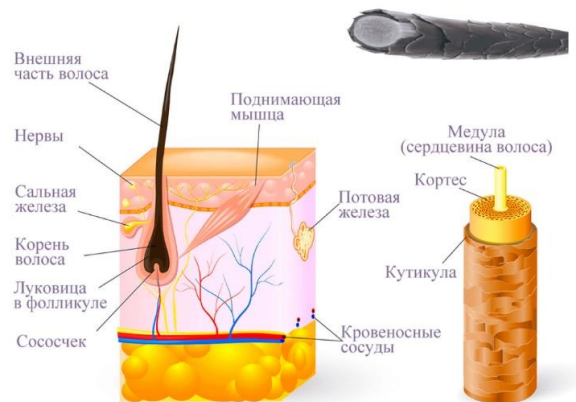
Это уже соединительный вид ткани с жировыми скоплениями, в этой части кожи также находятся кровеносные и лимфатические сосуды.

Основная функция кожи — защита организма как механически, так и термозащита — основную роль на себя в этом берет, конечно, подкожно-жировая клетчатка.



Волосы — это производное эпидермиса кожи.

У волоса есть верхняя (на коже) часть — **стержень**, и внутренняя часть — та, что располагается в коже — **волосяной корень**, или **луковица**. Луковица находится в «мешочке» — **фолликул волоса**.

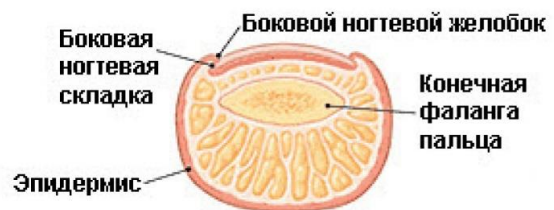


Ногти

Вид сверху



Поперечный разрез



Продольный разрез

